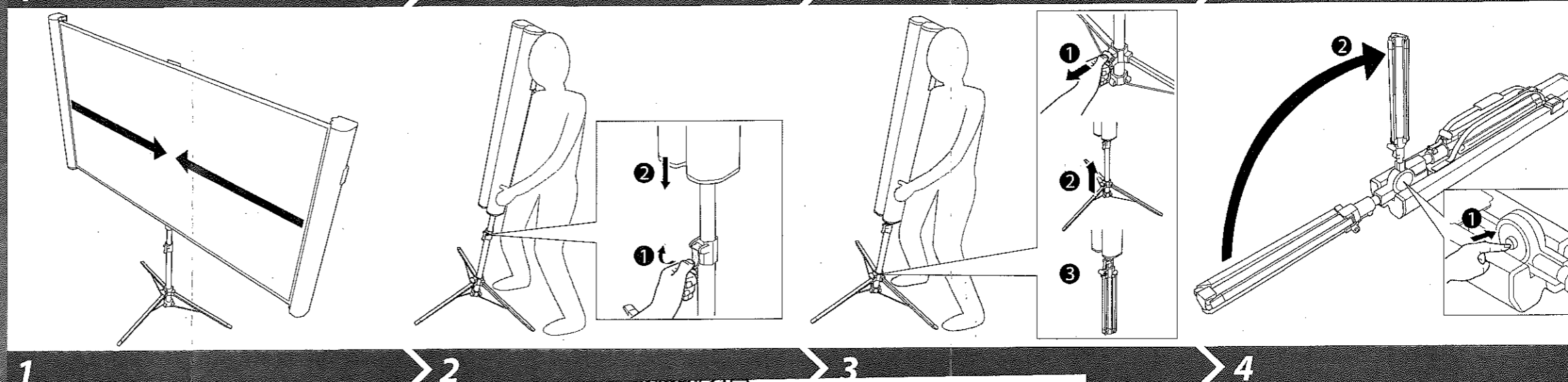
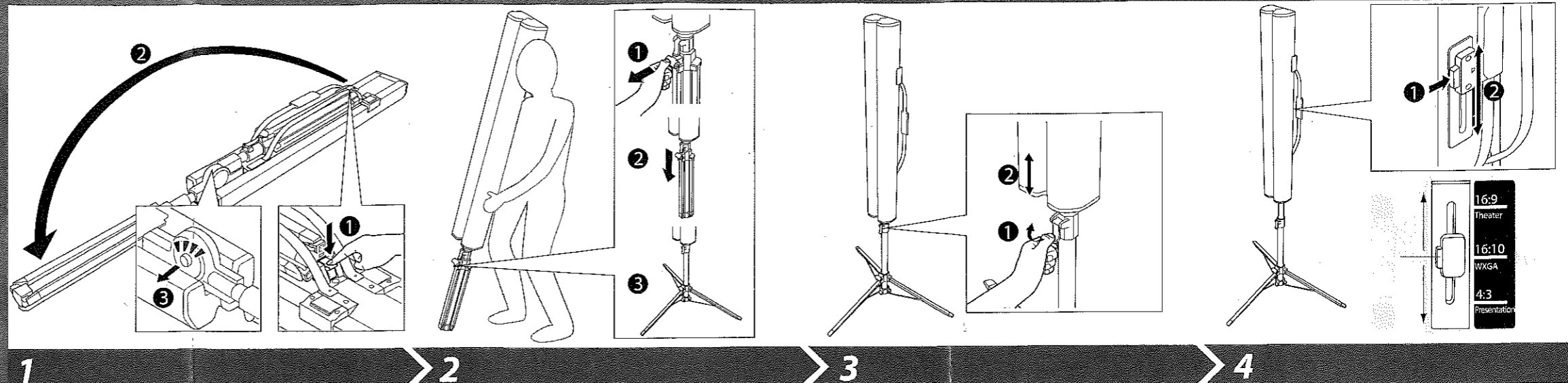


□ Screen: Approx. 10.0 kg (22.0 lb.)
□ Case: Approx. 6.5 kg (14.3 lb.)



English

- ① Screen case
- ② Screen
- ③ Stand
- ④ Legs
- ⑤ Case lock
- ⑥ Aspect ratio adjuster
- ⑦ Stand lock
- ⑧ Height adjustment lock
- ⑨ Leg lock
- ⑩ Carrying case with keys (ELPSC26H only)

Français

- ① Boîtier de l'écran
- ② Écran
- ③ Support
- ④ Pied
- ⑤ Mécanisme de verrouillage du boîtier
- ⑥ Système de réglage du format de l'image
- ⑦ Mécanisme de verrouillage du support
- ⑧ Mécanisme de verrouillage du réglage en hauteur
- ⑨ Mécanisme de verrouillage du pied
- ⑩ Mallette avec clés (ELPSC26H uniquement)

Deutsch

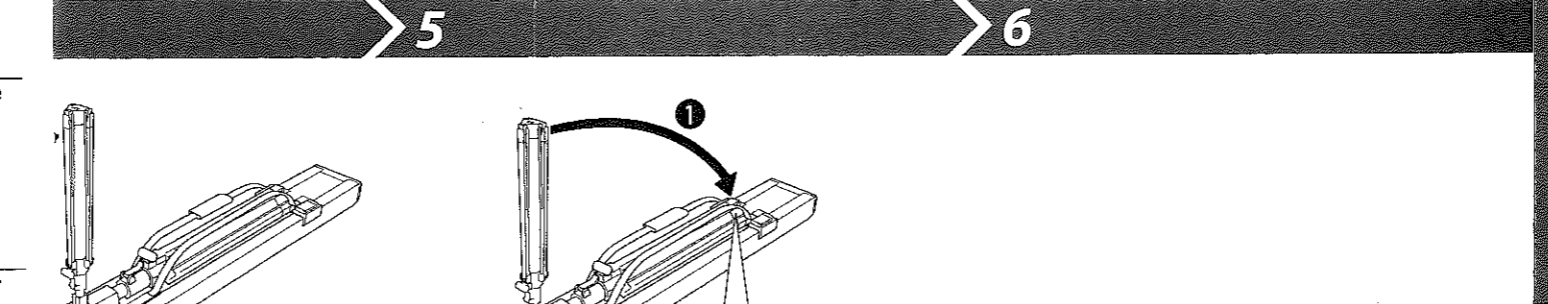
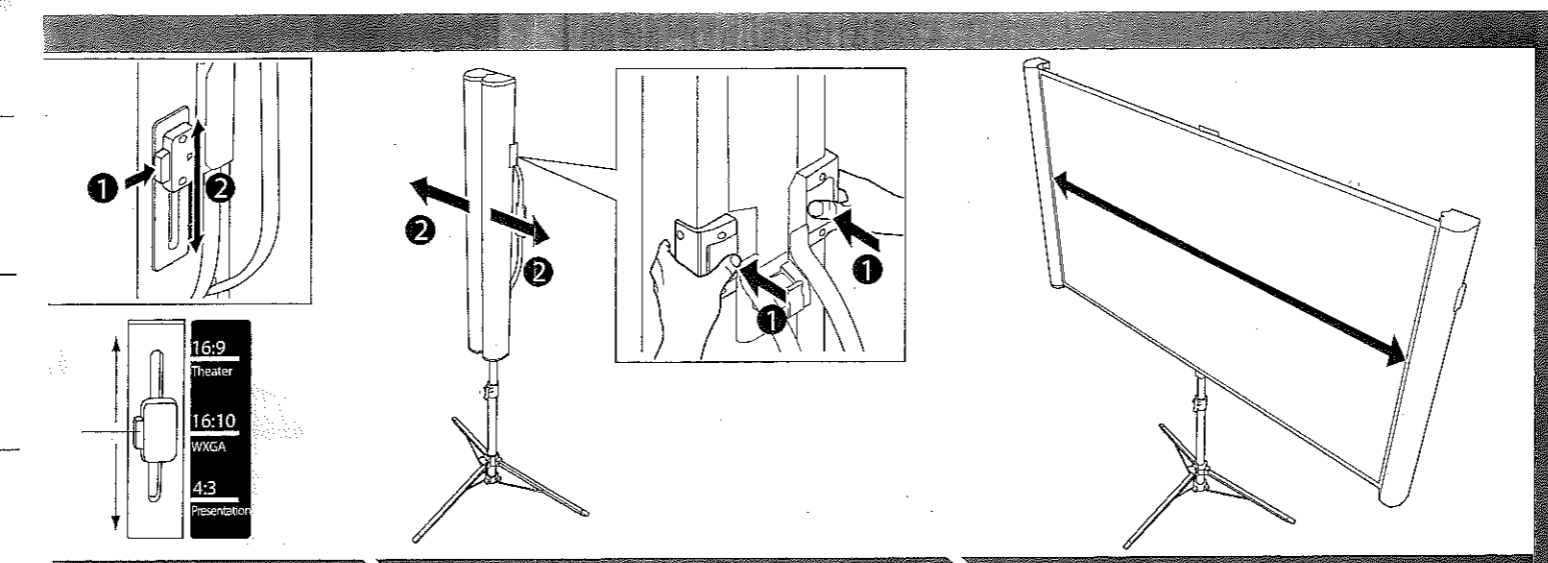
- ① Leinwandgehäuse
- ② Leinwand
- ③ Stativ
- ④ Standfüße
- ⑤ Gehäusearretierung
- ⑥ Seitenverhältnisjustierer
- ⑦ Stativarretierung
- ⑧ Höheneinstellungsarretierung
- ⑨ Standfußarretierung
- ⑩ Koffer mit Schlüssel (nur ELPSC26H)

Italiano

- ① Custodia per schermo
- ② Schermo
- ③ Cavalletto
- ④ Gambe
- ⑤ Blocco della custodia
- ⑥ Regolatore delle proporzioni di visualizzazione
- ⑦ Blocco del cavalletto
- ⑧ Blocco di regolazione dell'altezza
- ⑨ Blocco delle gambe
- ⑩ Custodia con serratura (solo ELPSC26H)

Español

- ① Carcasa de la pantalla
- ② Pantalla
- ③ Cavalletto
- ④ Pata
- ⑤ Bloqueo de la carcasa
- ⑥ Regulador del tamaño
- ⑦ Cierre del pie
- ⑧ Bloqueo del ajuste de altura
- ⑨ Bloqueo de las patas
- ⑩ Custodia con cerradura (solo ELPSC26H)



the height of the opening the screen. cause injury.

the height of the screen. Select the aspect ratio of the screen by sliding the aspect ratio adjuster.

legs closed.

Press the stand lock button to fold the stand.

lage de la

Sélectionnez le format d'image de l'écran en faisant glisser le système de réglage du format de l'écran.

vrir l'écran. Dans le

Appuyez sur le bouton de verrouillage du support pour plier le support.

et refermez le

Stellen Sie das Seitenverhältnis der Leinwand durch Verschieben des Seitenverhältnisjustierers ein.

stellen Sie die

dem Aufhängen

Drücken Sie auf die Stativarretierung und falten Sie das Stativ zusammen.

nte die Leinwand

Scegliere le proporzioni di visualizzazione dello schermo utilizzando l'apposito regolatore.

achen.

Sie sie nach

Drücken Sie auf die Stativarretierung und falten Sie das Stativ zusammen.

osizionare lo

Scegliere le proporzioni di visualizzazione dello schermo utilizzando l'apposito regolatore.

ite prima di aprire

Drücken Sie auf die Stativarretierung und falten Sie das Stativ zusammen.

timo possa cadere

re verso l'alto per

Drücken Sie auf die Stativarretierung und falten Sie das Stativ zusammen.

ite la altura de la

Seleccione el tamaño de la pantalla deslizando el regulador del tamaño.

desplegar la

Drücken Sie auf die Stativarretierung und falten Sie das Stativ zusammen.

podría caerse y