

HET CORONAVIRUS

BEN IK BESMET?



Je hebt 1 of meer van deze klachten:

hoesten, kortademig, pijn in de borststreek, smaak-en/of geurverlies, uitgesproken vermoeidheid, koorts (zonder duidelijke oorzaak)

**Je gaat in quarantaine.
Je belt je huisarts.**

Je huisarts regelt een test.

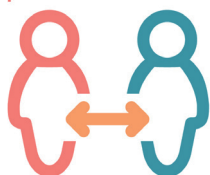


Je had contact met een besmet persoon

Droegen jullie beiden een mondmasker op de correcte manier, dan is de kans op besmetting klein. Je moet geen verdere stappen ondernemen. Zo niet, dan gelden volgende regels:

besmet
persoon

jij



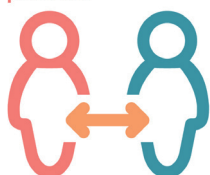
minder dan 1,5 meter
langer dan 15 minuten

**Je had een hoog risico
contact. Je gaat 10 dagen
in quarantaine.**

Na 10 dagen ben je nog 4 dagen extra voorzichtig. Beperk je contacten, houd afstand en bel je huisarts als je ziek wordt.

besmet
persoon

jij



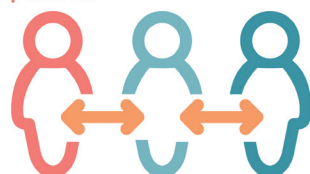
meer dan 1,5 meter
langer dan 15 minuten
OF
minder dan 1,5 meter
korter dan 15 minuten

**De kans op besmetting is
klein. Je moet geen
verdere stappen
ondernemen.**

Je gaat niet in quarantaine.

besmet
persoon

jij



geen rechtstreeks
contact met de
besmette persoon

**Je gaat 10 dagen in
quarantaine.**

Na 10 dagen ben je nog 4 dagen extra voorzichtig. Beperk je contacten, houd afstand en bel je huisarts als je ziek wordt.



Je reisde naar een rode zone.

Je vulde het terugreisformulier in op www.diplomatie.belgium.be en daaruit blijkt dat je een risico loopt.