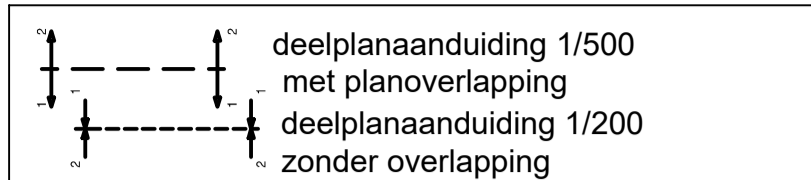


NOORDPIJL



Deelplanaanduiding



GRB BESTAANDE AFSLUITINGEN

- muur
haag
afsluiting algemeen
afsluiting betonplaten
afsluiting laag met draadgaas
afsluiting hoog met draadgaas
weide afsluiting + draad + hoekstijl
hekken

GRB BESTAANDE GEBOUWEN EN CONSTRUCTIES

- gebouw
kapel
gebouw constructie
huisnummer
arcering gebouw
kopmuur

GRB BESTAANDE HOOGTELINIEN

- onderkant talud
bovenkant talud

GRB BESTAANDE BEPLANTINGEN

- boom met hoge stam
boom met lage stam
struik
leiboom
kultuurgrens
bodembedekking : niet begroeid
bodembedekking : gras
bodembedekking : schors

GRB BESTAANDE WEGENIS

- rand verharding hard/hard
rand verharding hard/zacht
rand onverharde weg
trottoirband
watersliker horizontaal
watersliker verticaal

GRB BESTAANDE SPOORWEGEN

- rail treinspoor
paal bovenleiding
signalisatie seinpaal
stootblok
wisselbediening
slagboom

GRB BESTAANDE HOOGTEN T.A.W.

- maaieldpeil
gebouw dorpelpeil
gebouw dorpelpeil garage
kelderopening

GRB BESTAAND MERKKAPPEN, L.O.N. PALEN

- circelvormig putdeksel dwa/rwa/water/andere
vierkant putdeksel dwa/rwa/water/andere
nutskast
luchtbaken leiding openbaar nut
paal elektriciteitsleiding
paal verlichting
paal divers
straatkap water
straatkap gas
straatkap electriciteit
straatkap telefoon
deksel huisaansluiting deksel huisaansluiting dwa / rwa
straatkap divers
deksel brandkraan
bovengronde brandkraan
bezinkput
kast pompstation Aquafin
markering perseleiding Aquafin
markering perseleiding niet Aquafin

GRB UITRUSTING WEGEN, STRAATMEUBILAIR

- vangrail
reflector op paaltje
parkeermeter
openbare vuilnisbak
openbare brievenbus
meerpaal
monoliet
signalisatie verkeer
signalisatie publiciteitsbord
kilometer- en hectometerpaal
vlaggemast

GRB BESTAAND WATERLOPEN, GRACHTEN, ...

- as waterloop
bovenkant waterloop
waterlijn
waterput
achtergelaten damplanken
afwateringszin
stroomrichting
naam waterloop

GRB BESTAANDE MERKPALEN

- merkpaal staatsgrens
merkpaal openbaar domein
merkpaal privaat
zichtbare grenspaal

GRB BESTAANDE OEVERBESCHERMING

- schanskorven
steenstorting
prefab elementen / grasdallen
grachtelementen
keien
beton
erosiewerend weefsel
houtmatten
andere

ONDERGRONDSE LEIDINGEN OPENBAAR NUT

- pijpleiding
stoomleiding
drinkwaterleiding
leiding l'air liquide
leiding distrigas
gasleiding hoge druk
gasleiding middendruk
gasleiding lage druk
leiding belgisch leger
wachtbuis divers
leiding divers
kabel B.E.M.
kabel hoog- en middenspanning
kabel laagspanning
kabel A.W.Z
kabel openbare verlichting
kabel NMBS
kabel telefoon
kabel TV-distributie
kabel divers
seinkabel Aquafin
sleufbreedte
arcering sleufbreedte
sondering leiding openbaar nut
rooster putdeksel
particulier deksel

BESTAANDE GRB OF JURIDISCHE GRENZEN

- grens staat en gewest
grens provincie
grens gemeente
grens kadastrale afdeling of sectie
perceelsgrens
kadastraal nummer
rooilijn
bouwlijn
grens atlas der buurtwegen
grens atlas der waterlopen
grens verkaveling + aanduiding
grens juridisch divers
grens zone gewestplan
grens APA of BPA + aanduiding
grens ruilverkaveling
grens structuurplan
ontworpen rooilijn

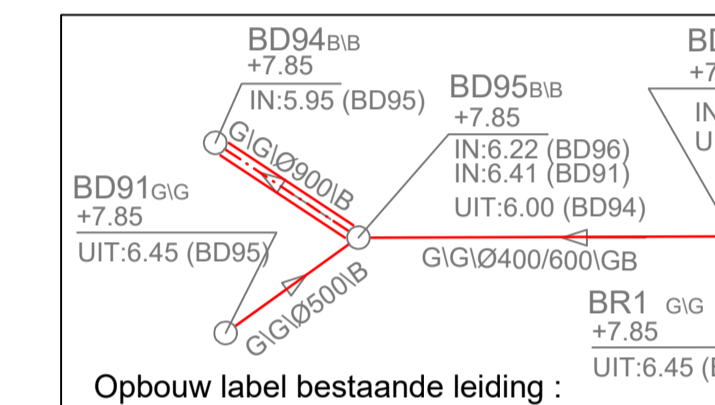
GRB BESTAANDE VERHARDINGEN

- betonstraatstenen
betontegels
cementbeton
dolomiet
kassei
KWS
natuursteen
steenslag

BESTAANDE RIOLERING ALGEMEEN

- inspectieput
verdoken put
op te breken inspectieput
inspectieput buiten dienst (NG en G)
op te breken verdoken put
wachtaansluiting
afdichting leiding
DWA-leidingstelsel
RWA-leidingstelsel
perseleiding (Kleur per soort water)
infiltratieleiding
drainage leiding
leiding Ø > Ø900 (kleur per soort water)
op te breken leiding
leiding buiten dienst niet gestabiliseerd
leiding buiten dienst gestabiliseerd
afwateringszin (kleur per soort water)

LABELS LEIDINGEN EN KNOPEN / INSPECTIEPUTTEN



Opbouw label bestaande leiding :
Eigenaar \ Beheerder \ lengte van de leiding in m \ binnendiameter of binnenafmeting BxH in mm \ materiaal \ eventueel extra info
Opbouw label inspectieput :
B + Soort water (D / R) + volgnummer of CDB-nummer + Eigenaar \ Beheerder
maaiveld in m TAW
BOK inkomende leidingen in m TAW + naam opwaartse put inkomende leiding
BOK uitgaande leidingen in m TAW + naam afwaartse put uitgaande leiding

DETAIL INFO SPECIALE CONSTRUCTIES

- overstort OV1
pompstation PS1
wervelventiel WW1
reservoir RE1
hoogspanningscabine HS

Afmetingen

Coördinaten : m Belgian Lambert 72 stelsel (EPSG 31370)
Hoogte : m T.A.W.
Lengte / breedte : m
Diameter/afmetingen leidingen : mm

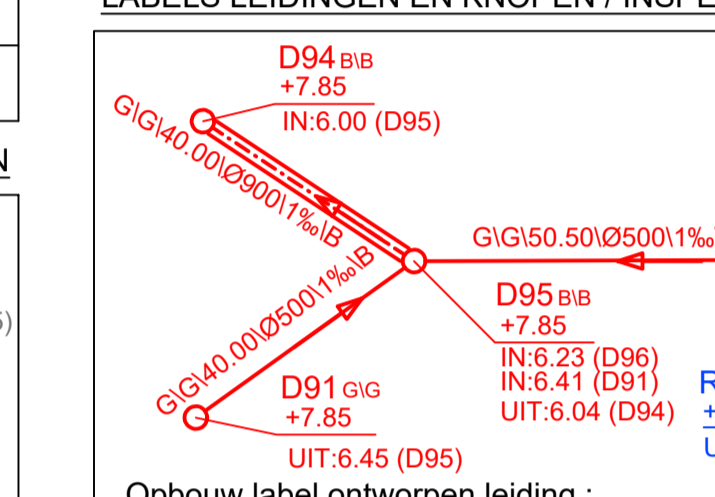
MATERIALEN LEIDINGEN EN INSPECTIEPUTTEN

- AC = asbestcement
B = beton
DG = ductiel / nodular gietijzer
G = gres
GB = gewapend beton
GV = glasvezel versterkt polyester
H = HDPE
M = metselwerk
O = onbekend
PVC = poly-vinyl-chloride
PP = poly-propyleen
S = staal

ONTWERP RIOLERINGEN ALGEMEEN

- RWA-leiding
DWA-leiding
perseleiding (kleur per soort water)
leiding Ø > Ø900 (kleur per soort water)
infiltratieleiding
drainageleiding
toekomstig project
wachtaansluiting
afdichting leiding
geprefabriceerde inspectieput
ter plaatse gestorte inspectieput
gecombineerde inspectieput
geprefabriceerde verdoken inspectieput
ter plaatse gestorte verdoken inspectieput
pompput 2DWA
afwateringszin (kleur per soort water)

LABELS LEIDINGEN EN KNOPEN / INSPECTIEPUTTEN



Opbouw label ontworpen leiding :
Eigenaar \ Beheerder \ lengte van de leiding in m \ binnendiameter of binnenafmeting BxH in mm \ helling in % \ materiaal \ eventueel extra info
Opbouw label inspectieput :
Type + volgnummer \ Eigenaar \ Beheerder
maaiveld in m TAW
BOK inkomende leidingen in m TAW + opwaartse put inkomende leiding
BOK uitgaande leidingen in m TAW + afwaartse put uitgaande leiding

LABEL INSPECTIEPUTTEN ONTWERP

- 1/2 3/4 = totaal label
1 = type met volgende opties volgens hiërarchie
2 = volgnummer (per type)
3/4 = 3 : Eigenaar en 4 : Beheerder met volgende opties
B = Bovengemeentelijke saneringsplichtige
G = Gemeentelijke saneringsplichtige
X = Andere

LABEL LEIDINGEN ONTWERP

- 1/2/3/4/5/6/7 = totaal label
1/2 = 1 : Eigenaar en 2 : Beheerder met opties zie Label Inspectieputten Ontwerp
3 = lengte midden put tot midden put in m
4 = diameter of Vorm+afmetingen BxH in mm
5 = helling in %
6 = materiaal van de leiding (zie verder)
7 = eventueel bijkomende info (ook voor bestaand)

ONTWERP GEBOUWEN

- bovenbouw pompstation
arcering gebouw

ONTWERP GRACHT EN WATERLOOP

- as waterloop
bovenkant waterloop
onderkant waterloop
stroomrichting
duiker
rand verharding waterlopen hard/hard
rand verharding waterlopen hard/zacht

ONTWERP VERHARDINGEN WATERLOOP

- schanskorven
steenstorting
grasdallen
grachtelementen (block of arcering)
keien
blokzoden (arcering)

ONTWERP UITVOERINGSDETAILS

- grens wegeniswerken
as weg
groutscherm
recupereerbare damplanken
niet recupereerbare damplanken
peilbuis
boring
sondering
monstername

ONTWERP KAPVERGUNNING

- Te rooien boom

TIJDELIJKE ERFDIENSTBAARHEID / WERKZONE

- zone tijdelijke erfdienstbaarheid/ werkzone (WZ)
grens tijdelijke erfdienstbaarheid/ werkzone

BESTAANDE ERFDIENSTBAARHEDEN

- grens bestaande erfdienstbaarheid
bestaande erfdienstbaarheid voor ondergrondse infrastructuur
bestaande erfdienstbaarheid voor infrastructuur

ERFDIENSTBAARHEID ONTWERP ONDERGRONDS

- grens zone erfdienstbaarheid voor ondergrondse infrastructuur
zone erfdienstbaarheid voor ondergrondse infrastructuur (OI)
grens zone erfdienstbaarheid voor infrastructuur
zone erfdienstbaarheid voor infrastructuur (LE/BE en RZ of VON)

ERFDIENSTBAARHEID ONTWERP BOVENGRONDS

- grens zone erfdienstbaarheid voor boven- en/of gelijkgrondse infrastructuur of te ontgeigenen
zone erfdienstbaarheid voor boven- en/of gelijkgrondse infrastructuur (BI)
zone erfdienstbaarheid recht van toegang door derden
grens zone erfdienstbaarheid recht van toegang door derden
zone te ontgeigenen (ONT)

NUMMER GRONDINNEMING OF ONTEIGENING

- nummer grondinname of onteigening

ONTWERP AFSLUITINGEN

- afsluiting algemeen
afsluiting beton
afsluiting haag
afsluiting weide/draad

ONTWERP LON AQUAFIN

- markering perseleiding Aquafin
kast pompstation Aquafin
seinkabel Aquafin
deksel huisaansluiting DWA / RWA

ONTWERP WEGENIS

- rand verharding weg hard/hard
rand verharding weg hard/zacht
trottoirband
watersliker / straatkolk

ONTWERP KUNSTWERKEN

- keermuur

ONTWERP WEGENIS MATERIALEN

- dolomiet
KWS
cementbeton
keien
betonstraatstenen
betontegels
steenslag

ONTWERP DWARSPROFIEL

- nummer dwarsprofiel

ONTWERP KUNSTWERKEN: ARCERINGEN

- uit te breken delen
gewapend beton
ongewapend beton
mager beton
vullingsbeton
steenslag
zandcement
zand
geprefabriceerd gewapend beton
geprefabriceerd gewapend beton
sierbeton
stortsteen
schanskorven
metselwerk in baksteen
dragend metselwerk uit zware of halfzware betonblokken
niet dragend metselwerk uit zware of halfzware betonblokken
holle welfsels
natuursteen
blauwe hardsteen
metaal
naald- en loofhout (kopshout)
naald- en loofhout (langshout)

ARCERINGEN TYPEDP. WEGENIS

- gewapend beton
ongewapend beton
mager beton
steenslag
zandcement
zand
geprefabriceerd gewapend beton
geprefabriceerd ongewapend beton
asfalt toplaag
asfalt funderingslaag
geotextiel

ONTWERP GEBOUWEN: ARCERINGEN

- enkele vloer- en wandafwerking
samengestelde vloer- en wandafwerking
bekledingsplaat
isolatieplaat
isolatieplaat met dampscherm
bepleistering
lijmnaad

Project information box containing logos for Aquafin, Bouwheer, Studiebureau, and Gemeente, along with project name (Speeltuinen Weesbeekdal), number (KTB3032), and other details.